

PRIME CATALOGUE

EXCLUSIVE AND UNIQUE
HIGH QUALITY LACQUERED BOARDS

BY ONESKIN



INSPIRING PANELS

ELEMENTAL. HUMAN. SENSITIVE.



**EVERYTHING YOU CAN
IMAGINE, IS REAL.**

TUDO O QUE VOCÊ PODE
IMAGINAR, É REAL.

PABLO PICASSO

EXCLUSIVE AND UNIQUE

LACQUERED BOARDS

BY ONESKIN

ONESKIN supplies worldwide markets, high quality and innovative lacquered boards, enabling new possibilities in the furniture industry, interior decorations, panelling, and other architectural purposes.

GET INSPIRED!

A ONESKIN fornece ao mercado mundial, inovadoras placas lacadas de alta qualidade, oferecendo novas possibilidades à indústria de mobiliário, decoração de interiores, painéis de parede e outras soluções arquitetônicas.

INSPIRA-TE!



INSPIRING PANELS



INSPIRING PANELS

THE COMPANY A EMPRESA

ONESKIN is the brand created to satisfy the increasing market demand for high quality lacquered boards to be used in the furniture industry, interior decorations and panelling and other architectural purposes.

As part of the industrial division of DESFO Group, ONESKIN is founded on our entrepreneurship and over 15 years of knowhow and experience in the production of furniture panels using lacquering and foil wrapping technology.

Based in Porto, a strategic geographical location to reach worldwide markets with its excellent road and maritime transportation accessibility, ONESKIN factory has been created to achieve a highly efficient industrial production line for lacquering and unique surface treatment of different kinds of boards and panels using the most up-to-date and state of the art production technology and equipment in the industry.

ONESKIN é a marca criada para satisfazer a crescente procura do mercado por placas lacadas de alta qualidade para aplicação na indústria de mobiliário, decoração de interiores, painéis de parede e outros fins arquitetónicos. Como parte da divisão industrial do Grupo DESFO, a ONESKIN nasce do empreendedorismo deste grupo empresarial, com mais de 15 anos de know-how e experiência na produção de componentes para mobiliário, fazendo uso permanente de novas tecnologias de lacagem no revestimento.

Sediada no Porto, a ONESKIN beneficia de uma localização geográfica estratégica de excelência para alcançar os mercados mundiais, com excelente acessibilidades rodoviária, marítimas e aéreas.

A sua unidade industrial foi criada para a obtenção de uma linha de produção industrial com elevados índices de eficiência para lacagem e tratamento único de acabamento de superfície de diferentes tipos de placas e painéis, recorrendo à mais avançada tecnologia de produção e equipamentos industriais, proporcionando deste modo a obtenção do mais alto nível de qualidade e rigor em todas as fases do seu processo produtivo.

SENSITIVE TOUCH

EARTH TISSUE ELEMENTAL INSPIRATION

INSPIRATION

A state of mind, or soul, characterized by a sensitivity of feelings, intellectual elevation, and sharpness of understanding.

INSPIRAÇÃO

Um estado mental, ou da alma, caracterizado por uma sensibilidade de sentimentos, elevação intelectual, e agudeza do entendimento.

MISSION AND VALUES MISSÃO E VALORES

ONESKIN is committed to offer our customers a superior performance in service, delivery, quality and innovation.

We aim to be successful by creating long term cooperation links with our clients and supply chain partners whilst generating common profitable and sustainable growth.

Our ambition is to progressively increase ONESKIN's added value to our clients and optimize total supply chain costs through the development of innovative technologies, the manufacture of better products and the offer of unique services.

A ONESKIN está empenhada em oferecer aos nossos clientes um desempenho superior em serviço, entrega, qualidade e inovação.

Temos como objetivo a criação de relações de cooperação de longo prazo com nossos clientes e parceiros da cadeia de inputs, crescimento mutuamente rentável e sustentável.

A nossa missão é aumentar progressivamente o valor acrescentado da ONESKIN aos nossos clientes e otimizar os custos totais da cadeia de distribuição, através do desenvolvimento de tecnologias inovadoras, fabricação de produtos únicos e oferta de serviços exclusivos.



QUALITY QUALIDADE

ONESKIN is ISO 9001 and FSC certified. All of our products are tested in accredited laboratories to assure fulfillment of the most demanding quality requirements in compliance with international norms and standards for furniture industry. Additionally, we are equipped with an internal laboratory to constantly carry out and monitor all relevant and necessary mechanical and chemical tests.

As part of our commitment to product quality, ONESKIN uses only environmentally friendly raw materials from the best suppliers. All raw materials and internal manufacturing processes are subject to 100% documented control.

All ONESKIN products are 100% traceable throughout all production processes.

We deliver CARB P2 panels upon request.

A ONESKIN é uma marca ISO 9001 e certificada pelo FSC. Todos os nossos produtos são exaustivamente testados em laboratórios acreditados, assegurando o cumprimento dos requisitos de qualidade mais exigentes, em conformidade com as normas e padrões internacionais para a indústria de mobiliário.

Dispomos ainda de laboratório interno, permitindo monitorizar constantemente todos os relevantes e necessários testes mecânicos e químicos.

Como parte do nosso compromisso com a qualidade do produto, a ONESKIN utiliza apenas matérias-primas amigas do ambiente, provenientes de fornecedores de referência. Todas as matérias-primas e processos de fabricação internos são submetidos a um processo de controlo integral, devidamente documentado, realizado pela nossa equipa de Qualidade, constituída por profissionais qualificados e experientes.

A totalidade dos produtos da ONESKIN são 100% rastreáveis ao longo de todo o fluxo produtivo.

A ONESKIN disponibiliza também placas em CARB P2.

SMOOTH TOUCH AND APPEARANCE



FLEXIBILITY FOR ANY
PROJECT OR APPLICATION

ONESKIN
PANELS

THE PRODUCT O PRODUTO

ONESKIN panels are intended to inspire the creation of unique solutions in furniture and architectural design. Our exclusive finishes “high gloss” and “soft touch super matt”, paired with a wide range of basic colors and special metallic colors as well as abstract, stone and wood finishes can be used to create any style or trend as desired by our customers, whether it is a modern kitchen, a vintage bedroom, an industrial office area, or a luxurious hotel lobby.

ONESKIN panels are characterized with an outstanding visual quality: mirror and depth effect for high gloss surfaces and astonishing warm, soft and natural feeling for super matt surfaces. Industrial customers will undeniably appreciate the elasticity of our lacquers making ONESKIN panels extremely easy to cut and drill enabling a perfect transition from panels to end products.

ONESKIN panels are solvent and PVC free.

Os painéis ONESKIN destinam-se a inspirar a criação de soluções únicas em mobiliário e design arquitetônico. Os nossos acabamentos exclusivos em “alto brilho” e “soft touch super-mate”, associado a uma vasta gama de cores sólidas, cores metálicas, bem como fantasias, pedras e madeiras, podem ser utilizadas para a criação de qualquer estilo ou tendência,

Em conformidade com as soluções de decor eleitas pelo consumidor em ambientes diversificados, tais como cozinhas modernas, quartos vintage, escritórios, boutiques, recepção de clínicas e health clubs, ou hall de hotel.

Os painéis ONESKIN são caracterizados pela sua excelente qualidade visual: efeito espelhado e profundidade para superfícies de alto brilho e sensação de calor, suavidade e toque natural surpreendente para superfícies super-mate.

A elasticidade dos nossos lacados apresenta vantagens indiscutíveis de maquinação, otimizando intervenções facilitadas de corte e perfuração, promovendo uma transformação perfeita do painel em produto final.

Os painéis ONESKIN não contêm solventes nem PVC.

ONESKIN PANELS ARE AVAILABLE WITH TWO EXCLUSIVE FINISHINGS:

OS PAINÉIS DA ONESKIN ESTÃO DISPONÍVEIS EM DOIS TIPOS DE ACABAMENTOS EXCLUSIVOS:

HIGH GLOSS ALTO BRILHO

Nowadays high gloss surfaces have gained a significant market share, and are still increasing their importance in many different areas and application fields. ONESKIN answers to that demand by applying high gloss finishes on different boards such as MDF, PB, Compact Boards and other flat boards allowing us to meet the requirement of the most demanding customers and address various segments of the market, depending on the applicable conditions. One of our key advantages is the variety of our offer and flexibility to react and respond to the latest market trends or customers' requests through the rapid implementation of new decors or custom made production for projects.

Os painéis ONESKIN são caracterizadas pela sua estética apurada, espelho atraente e efeito de profundidade, bem como a aplicação de um revestimento liso e homogêneo. De salientar ainda as propriedades mecânicas e físicas (excepcionais resultados de resistência ao risco e ao micro-risco, melhor resposta em nível de aderência e resistência à abrasão, estabilidade superior de cor em cada lote de produção e melhores resultados em resistência à luz). Por último, mas não menos importante, os nossos produtos são testados com o firme objetivo de alcançar os mais elevados níveis de resistência a produtos e substâncias químicas, sendo ainda testados em ambientes extremos (calor seco e úmido, vapor de água e testes em frio).



SOFT TOUCH SUPER MATTE SOFT TOUCH SUPER MATE

Super Matte is one of the latest tendencies in design and fashion. Oneskin Inspiring Panels has implemented innovative and truly unique production technologies for Super Matte Lacquering.

Our range of exclusive Super Matte finishes is one of the widest in the market, combining crucial physical with mechanical characteristics, which until now weren't possible to achieve in one sole product: Astonishing warm, pleasant and natural feeling, being simultaneously highly resistant to scratch and abrasion. Fingerprints free and shining spots free.

Soft Touch Super Matte panels maintain the highest resistance to various chemical products and substances, as well to extreme environments (dry and wet heat, water steam, cold check). Color stability and light fastness assure long time usage.

Super Matte, é uma das últimas tendências em design e moda. Oneskin Inspiring Panels está equipada com únicas e inovadoras tecnologias para a lacagem Super Matte.

A nossa coleção de texturas Super Matte é uma das mais amplas do mercado, onde são combinadas características físicas e mecânicas, não atingidas num único produto até aos dias de hoje: Textura "quente", toque acolhedor e macio, tendo simultaneamente, grande resistência ao risco e à abrasão. Resistente às impressões digitais e manchas brilhantes.

Painéis de toque super suave Super Touch e com a mais alta resistência a produtos e substâncias químicas, e a exposição a ambientes extremos (calor seco e molhado, vapor de água e teste em frio).



HOTEL LOBBY
RECEÇÃO DE HOTEL



HOTEL LOBBY

RECEÇÃO DE HOTEL



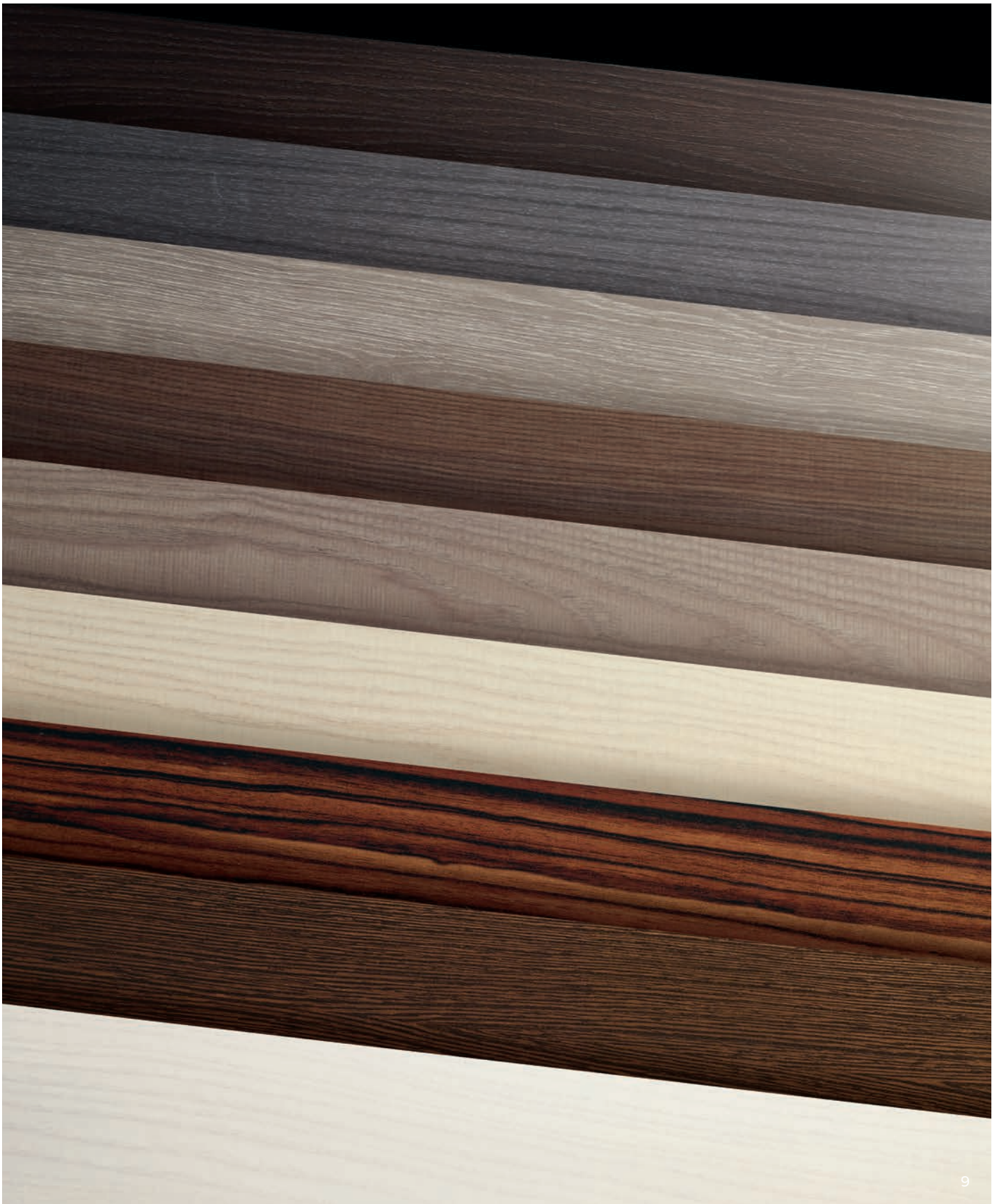
Horizontal application of **ALENTEJO ELM/VISION** on the reception desk.

Vertical application of **ALENTEJO ELM/VISION/ MINERAL COFFEE** on the wall behind.

Utilização horizontal do **ALENTEJO ELM/VISION** no balcão da recepção.

Aplicação vertical do **ALENTEJO ELM/VISION/ MINERAL COFFEE** na parede de fundo.







KITCHEN
COZINHA

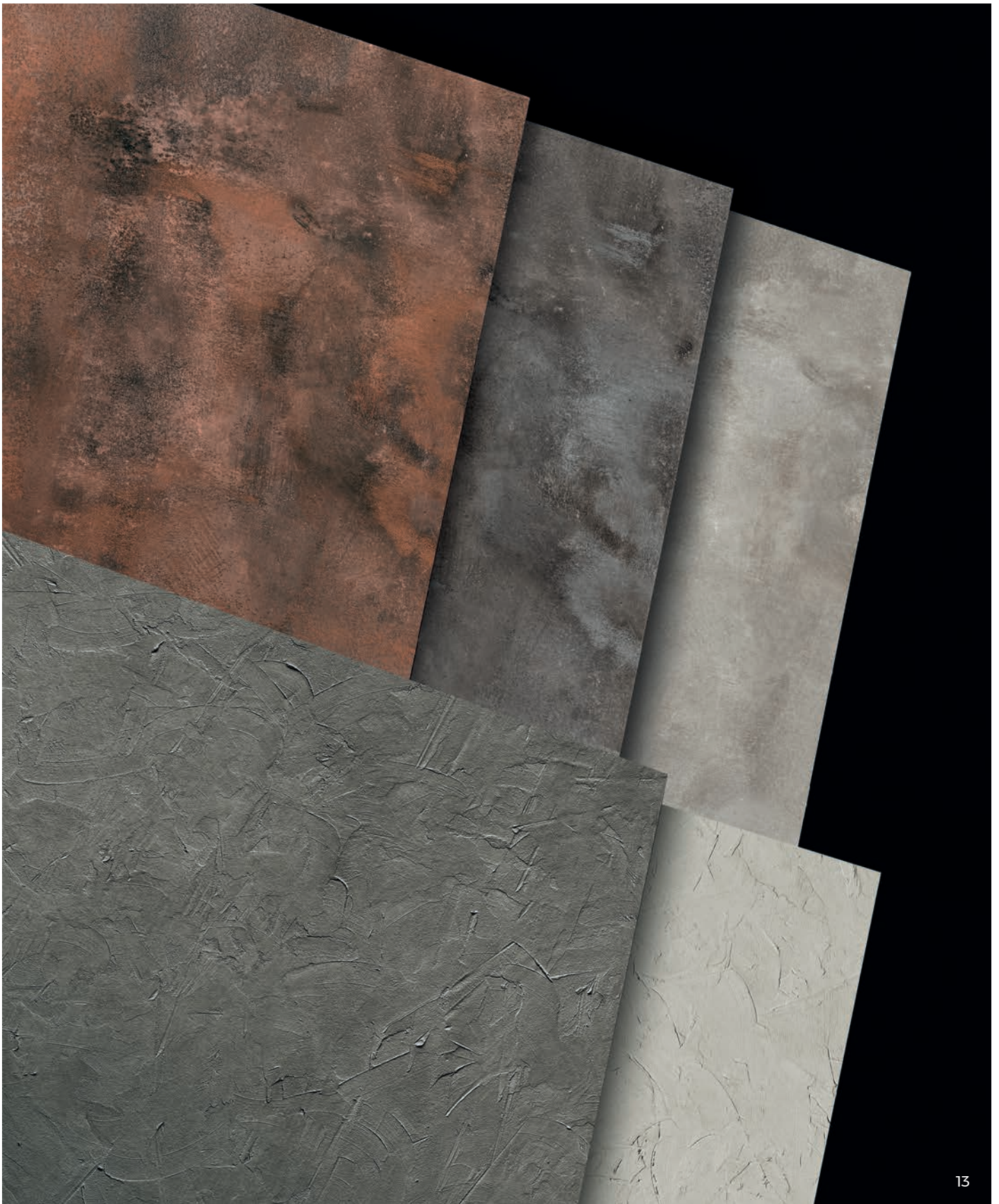


KITCHEN COZINHA

Vertical application of **TORMENTA** on kitchen counter. Vertical application of **CALCIO** on back and right side fronts.



Aplicação vertical do **TORMENTA** no balcão central. Aplicação vertical do **CALCIO** nas portas ao fundo e à direita.



KITCHEN
COZINHA





KITCHEN COZINHA



Vertical application of **NATURAL CEMENT** on front wall.

Horizontal application of **ALENTEJO ELM** on kitchen counter. **MOKA CEMENT** on the ceiling and cabinet to the right.

Aplicação vertical do **NATURAL CEMENT** na parede frontal. Utilização horizontal do **ALENTEJO ELM** no balcão.

MOKA CEMENT no teto e armário à direita com aplicação horizontal e vertical, respetivamente.





GET INSPIRED!



**THE COLOR IS A POWER WHICH
DIRECTLY INFLUENCES THE SOUL.**

A COR É UMA ENERGIA QUE
INFLUENCIA DIRETAMENTE A ALMA.

WASSILY KANDINSKY



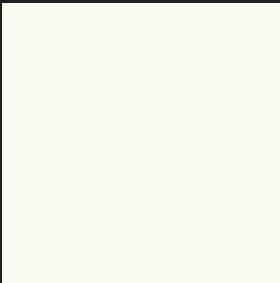
COLOR SAMPLES

AMOSTRAS DE COR

SOLID COLORS | CORES PLANAS



ARCTIC WHITE



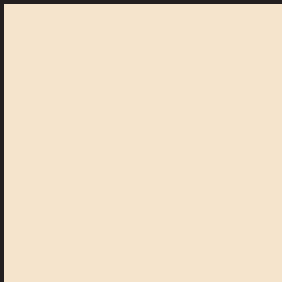
SUNNY WHITE



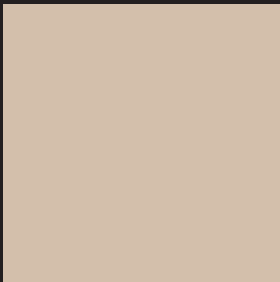
CALABAZA



CHOCOLATE



OYSTER



SAHARA



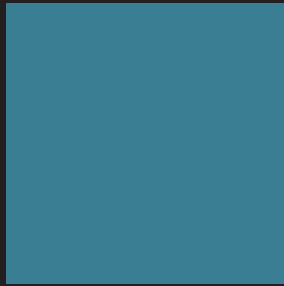
SAND



TORTORA



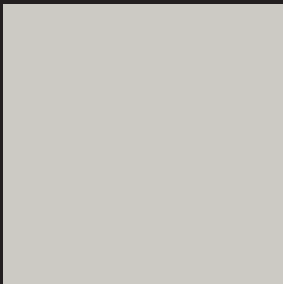
RUBI RED



RIVIERA BLUE



BLACK



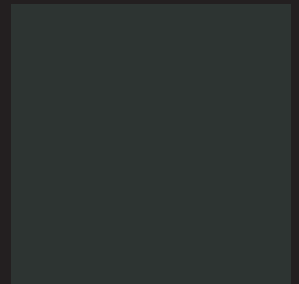
LIGHT GREY



GREY



LAVA GREY



PETROLEO

AT THE MOMENT, MY SPIRIT IS TAKEN ENTIRELY BY THE LAWS OF COLORS.
NO MOMENTO, MEU ESPÍRITO ESTÁ INTEIRAMENTE TOMADO PELAS LEIS DAS CORES.

VINCENT VAN GOGH

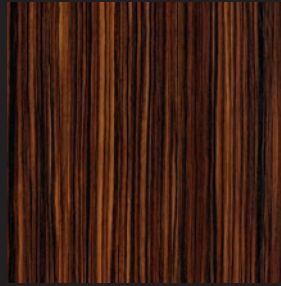
WOODS | MADEIRAS



WHITE BIRCH



CARBON OAK



EBANO



IVORY ASH



MOKA ASH



ALENTEJO ELM

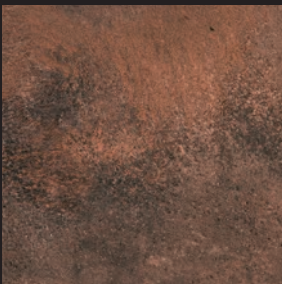


FOSSIL OAK



GREY OAK

OXIDES | ÓXIDOS



COPPER



TERRACOTA



LUNA

STONES | PEDRAS



WHITE CONCRETE



MOKA CEMENT

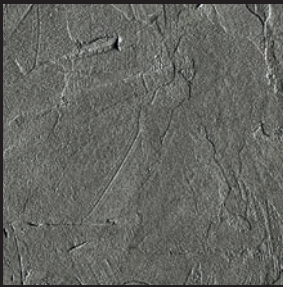


NATURAL CEMENT

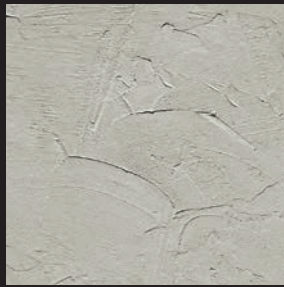


BROWN CEMENT

STUCCO | STUCCO

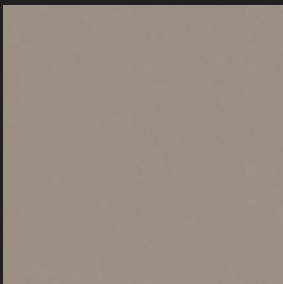


TORMENTA

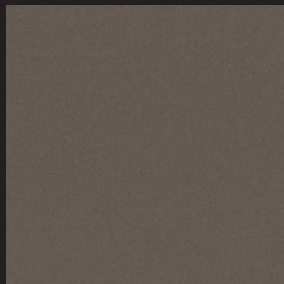


CALCIO

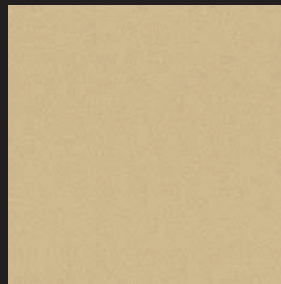
METALLICS | METÁLICOS



VISION



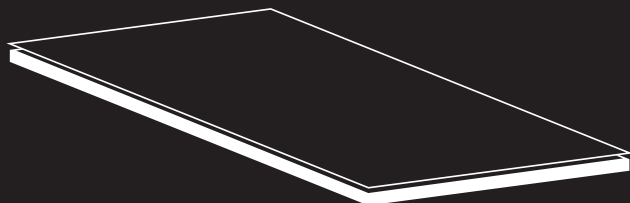
MINERAL COFFEE



MINERAL GOLD

PRODUCT DESCRIPTION

DESCRIÇÃO DO PRODUTO



HIGH GLOSS AND SUPER MATTE UV LACQUERED MELAMINE FACED MDF, WITH MATCHING BACKSIDE.

PAINEL DE MDF COM SUPERFÍCIE EM MELAMINA, LACADO COM ACABAMENTO HIGH GLOSS OU SUPER MATTE. CONTRA-FACE COM PADRÃO IGUAL.

Comply with Class E1 requirements, low formaldehyde content, according to UNE-EN 14322 Standard.

Cumpre os requisitos da Classe E1, baixa presença de formaldeído, de acordo com a norma UNE-EN 14322.

CARB PII boards upon request | Water Resistant MDF upon request.

Painéis PII sob consulta | MDF Hidrófugo sob consulta.

Standard dimensions*

Dimensões standard*

Length (mm) Comprimento (mm)	2850 / 2440
Width (mm) Largura (mm)	1220
Thickness (mm) Espessura (mm)	18 / 16

Tolerances (EN14323)

Tolerâncias (EN 14323)

Length and width (mm) Comprimento e largura (mm)	+/- 5
Thickness (mm) Espessura (mm)	+/- 0,3
Bowing (mm/m) Arqueamento (mm/m)	< 2

* Other dimensions upon request

Outras dimensões sob consulta

TECHNICAL SPECIFICATIONS

ESPECIFICAÇÕES TÉCNICAS

Resistance to food and chemical products Resistência a alimentos e produtos químicos	1B	DIN 68861 T1 (EN 12720)
Resistance to cold liquids Resistência a líquidos frios	5	EN 12720
Scratch Resistance (N) Resistência ao risco (N)	SM: 5,0 ±0,5 HG: 2,5 ±0,5	EN 15186 method B
Micro Scratch Resistance (scotch brite) Resistência ao micro-risco (Scotch Brite)	SM: Method B Class 5 HG: Method A Class 1	EN 16611
Abrasion resistance Resistência à abrasão	2B/2A	DIN 68861 T2
Adhesion (cross cut method) Aderência (teste corte cruzado)	1	EN ISO 2409 (IHD-W-464)
Adhesion (adhesive tape) Aderência (teste fita-cola)	0 (16h, 7d and 21d)	IHD-W-463
Resistance to impact by a large diameter ball (cm) Resistência ao impacto por uma esfera de grande diâmetro (cm)	110	EN 14323
Cracking Rachado	5	EN 14323
Resistance to water steam Resistência ao vapor de água	4	EN 14323
Dry heat Calor (seco)	5	EN 12722
Wet heat Calor (úmido)	5	EN 12721
Cold check (40 cycles)	no damage sem danos	UNE 48025
Light fastness Resistência à luz	Grey scale Escala de cinzas	5 EN 14323
	Blue scale Escala de azuis	8 EN 14323
Color tolerance Tolerância à cor	White Branco	$\Delta E \leq 0,50$ CIELabCH D65/10°
	Other colors Outras cores	$\Delta E \leq 0,70$ CIELabCH D65/10°
Gloss Level Nível de brilho	SM: < 5 GU (60°) HG: > 90 GU (60°)	EN 13722



Headquarters | Sede

Rua das Casas Queimadas, n.º 199-203
4415-439 Grijó · PORTUGAL
T. +351 227 662 000 · F. +351 220 401 047
geral@oneskin.pt
www.oneskin.pt



UNIÃO EUROPEIA
Fundo Europeu de
Desenvolvimento Regional

